

個性で選べる3つのカラーバリエーション



仕様一覧

サイズ(mm) 幅×高さ×奥行き	約49×98×21(折りたたみ時、突起部含まず)
質量	約105g
使用可能時間	連続通話時間 約5時間*1 連続待受時間 約450時間*1
充電時間	充電器利用 約5時間 USBケーブル利用 急速:約5時間/通常:約35時間*2
メインディスプレイ	2.2インチ26万色全透過型広視野角TFT液晶 240×320ドット(QVGA)
サブディスプレイ	モノクロ液晶 74×14ドット
カメラ	画素数 有効画素数約130万画素CMOS マクロ撮影 ○ 撮影サイズ ケータイ(120×160)/壁紙(240×320)/VGA(640×480)/SXGA(1280×960)/連写(240×320) 撮影シーン設定 オート/蛍光灯/太陽光/白熱灯 ナイトモード ○ 特殊効果 セピア/モノクロ/特殊効果なし QRコード ○ CCコード ○
データフォルダ容量	約16MB(メールは別領域に保存)
メール保存容量	約4MB
Eメール	送受信履歴 送受信合計最大1,000件*3 添付ファイル 合計700KBまで 文字数 送受信最大全角20,000文字 メール振り分け設定 20フォルダ(メール種別/メールアドレス/送信者) POP3・SMTP ○*4 通信中メール受信 ○(パケット通信中のみ)*5
ライトメール	受信履歴 最大100件 送信履歴 最大30件 文字数 全角45文字
Operaブラウザ	バージョン Ver.7 HTML ○(4.01)

*1:電波を正常に受信できる状態での目安です。*2:接続するパソコン等により異なります。また、接続するUSB端子仕様により充電できない場合がございます。*3:データ量によって変わります。*4:4プロバイダやメールの形式によっては、正しく送受信できない場合があります。*5:通信環境によっては、通信またはメール受信できない場合があります。*6:別途ウィルコムへの申し込みが必要。*7:最新の対応OSについては、弊社ホームページをご確認ください。

Operaブラウザ	SSL ○(2.0,3.0) Java™ ○(MIDP2.0) JavaScript ○ BGM再生 ○ Cookie ○ ズーム 11段階(30%/40%/50%/60%/70%/80%/90%/100%/120%/150%/200%) 全画面表示 ○ RSSリーダー ○ ブラウザ通信中通信 ○(パケット通信中のみ)*5
ブックマーク	100件
表示可能画像形式	JPEG/PNG/GIF/BMP
セキュリティ	リモートロック機能 ○ ダイヤルロック ○ 操作ロック ○ シークレットモード ○ 着信拒否 ○
USB端子	mini B type
アドレス帳	1,000件(1件あたり電話番号×3、メールアドレス×3)
スケジュール帳	200件(スケジュール150件、ToDoリスト50件)
メモ帳	20件(全角/半角512文字)
MIDI	64和音
文字入力システム	Advanced Wnn V2
自動時刻補正機能	○
ダイナミックアンテナ	○
発信履歴/着信履歴	30件/30件
通話中音声着信表示	○*5
伝言/音声メモ	約30秒×3件(通話録音含む)
W-OAM	○
国際ローミング(台湾/タイ/ベトナム)	○*6
データ通信方式	4x/1x/2x/3x方式、1x/1x/2x方式、フレックスレンジ方式、64kPIAFS、32kPIAFS
対応OS	Windows XP/2000/Me/98SE、Mac OS X(日本語版プリインストールモデルに限る)*7

商品のお問い合わせは
お客様相談室へ
TEL 0077-78-0500(無料) FAX 0077-78-0501(無料)
ホームページ http://www.kyocera.co.jp/ 【受付時間】9:00~19:00 土曜、日曜、祝日も受け付けております。(金土日曜およびお休みも除く場合があります。)

(WX320Kについてのご注意) ●航空機内や病院などでの使用は、電子機器や医療機器に影響を与え、事故の原因となる恐れがありますので、使用を禁止された区域では必ず電源を切ってください。
●自転車やバイク・自転車など運転中は危険ですので、ご使用にならないようお願いします。●公共の場等での「携帯電話、PHSの使用禁止」が明記されている区域でのご使用はおやめください。
●通話可能エリア内であっても、電波が届かない所や弱い所ではご使用できません。また、使用中電波状態が悪い所へ移動したり、遮断物等が電波を遮った場合などは、通話が切れることがありますのでご了承ください。●振動やホコリの多い所に置かないでください。●電波を使用しているため、第三者が故意に受けるケースもまったく無いとはいえません。この点をご理解いただいた上でご利用ください。●電話機の種別や性能の最低保証期間は製造日切替後、7年です。●正常な使用状態で製品に故障が生じた場合、当社はその保証書に定められた条件に従って修理を行います。ただし、製品の故障や誤動作、または伸縮などの外部要因で製品が使用できなかったために発生した損害につきましては、当社は一切その責任を負いかねますので予めご了承ください。●本製品には保証書が添付されています。ご購入の際、お買い上げ店、購入年月日を記録の上、大切に保存してください。●カタログに掲載の仕様及び外観は改良の為予告なく変更になる場合がございます。

○日本語変換はオムロンソフトウェア(株)のAdvanced Wnn V2を使用しています。
"Advanced Wnn V2" © OMRON SOFTWARE Co. Ltd. 1999-2004 All Right Reserved.
○本製品には、NECのフォント「FontAvenue」を使用しています。 FontAvenue
○FontAvenueは、NECの登録商標です。
○Operaは、Opera Software ASAの商標です。 OPERA
○本製品のTCP/IPは、株式会社エム・エックス・システムのKASAGO TCP/IPを搭載しています。
○本製品のメールは、株式会社富士通ビー・エス・シーの Be*Star Mailを使用しています。 Be*Star Mail
○本製品はJava Virtual Machine技術として、株式会社ACCESSのJV-Lite2を搭載しています。 Copyright © 2000-2006 ACCESS CO. LTD. ACCESS JV-Lite 2
○ACCESS、JV-Liteは、株式会社ACCESSの日本またはその他の国における登録商標または登録商標です。
○Javaおよび全てのJava関連の商標およびロゴは、米国およびその他の国における米国Sun Microsystems, Inc.の商標または登録商標です。
○BitfoneおよびVimProvelは、米国Bitfone社の商標です。
○QRコードは、株式会社デンソーウェーブの登録商標です。
○Windowsは米国Microsoft Corporationの米国およびその他の国における登録商標または商標です。
○本カタログに記載の会社名・商品名は各社の登録商標または商標です。

モバイル・リサイクル・ネットワーク 携帯電話・PHSのリサイクルにご協力。
携帯電話・PHS事業者は、環境を保護し貴重な資源を再利用するために、お客様が不要になってお持ちになる
電話機・電池・充電器を、ブランド・メーカーを問わず左記マークのあるお店で回収し、リサイクルを行っています。
1. 回収した電話機 電池 充電器はリサイクルするためにご返却できません。
2. プライバシー保護のため、電話機に記憶されている各種情報(電話帳、通話履歴、メール等)は事前に消去願います。

ご利用のお申込み・お問合わせ(無料) 受付時間 9:00~19:00(日・祝日を除く)
ウィルコムの【局番】116 一般加入電話・公衆電話から
電話から【なしの】116 (携帯電話・PHSからもかけられます)
一部のお問い合わせに関しては、受付時間外もコンピュータ音声にて、ご案内しております。
ホームページアドレス http://www.willcom-inc.com/

製品のご用金は下記まで
このカタログの内容についてのお問い合わせは、販売店にご相談ください。もし、販売店でおわかりにならないときは、当社におたずねください。●製品写真の液晶表示はカタログのための表示です。●仕様及びデザインは予告なく変更する場合があります。●製品の色調は印刷のため実物と異なる場合があります。このカタログは2006年12月現在のものです。

京セラ株式会社

〒612-8501 京都府京都市伏見区竹田烏羽殿町6
http://www.kyocera.co.jp

通信機器関連事業本部
〒224-8502 神奈川県横浜市都筑区加賀原2-1-1

お問い合わせは下記へ

- 東北営業所 〒980-0804 宮城県仙台市青葉区大町2-2-10
(住友生命仙台青葉ビル10F) TEL.022(223)7235(直通)
- 東京営業所 〒150-8303 東京都渋谷区神宮前6-27-8
(京セラ原宿ビル2F) TEL.03(3797)3743(直通)
- 名古屋営業所 〒461-0004 愛知県名古屋市中区葵3-15-31
(住友生命千種ニュータービル12F) TEL.052(936)6503(直通)
- 大阪営業所 〒532-0003 大阪府大阪市淀川区宮原3-5-24
(新大阪第一生命ビル13F) TEL.06(6397)6072(直通)
- 九州営業所 〒812-0061 福岡県福岡市博多区博多駅南2-9-11
(福岡山善ビル9F) TEL.092(472)6957(直通)



THE NEW VALUE FRONTIER

KYOCERA

手にしたくなる上質感。 REAL METAL FACE WX320K

必要以上に飾らない、シンプルでスマートなフォルム。
 メタルだけがもつ、クールなテクスチャー。
 目指したのは、持つことに喜びを感じられる上質なデザイン。
 本物が放つ美しさと洗練を、その手の中に。



Communication 快適な通信環境で、コミュニケーションをもっと自在に。

OPERA BROWSER

パソコン向けサイトを閲覧できるOperaブラウザを搭載。4xパケット方式の高速データ通信により、情報量の多いサイトにもストレスなく快適にアクセスできます。また、ニュースサイトやブログの新着情報を一気にチェックできるRSSリーダー対応で、常に最新情報の入手が可能に。

*サイトによっては、一部ご覧いただけない場合があります。
 ※画面はイメージです。



W-OAM対応

電波の状態に応じて、より高速で快適な通信環境を実現するW-OAMに対応。W-OAM対応エリア内では、従来の最大約1.6倍のデータ通信速度を実現。また、屋内や高層ビルの間などの電波が届きにくいエリアにおいても、電波の到達度がアップするため、より安定した通話が可能です。

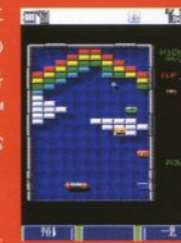
*表記の通信速度は、理論上の最高速度であり、実際の速度を保証するものではありません。
 ※対応エリアでも、お客様のご利用環境によって通信速度は異なる場合があります。

Function 充実の機能で、モバイルライフをもっと楽しく。

プリセットゲーム

世界標準のJava™MIDP2.0に対応。プリセットしたタイトーの人気ゲーム「アルカノイド」や各サイトで提供されているJava™対応の多彩なゲームを楽しむことができます。

アルカノイド© TAITO CORPORATION
 1986,2006 ALL RIGHTS RESERVED.



1.3MEGA モバイルカメラ

130万画素の高画質カメラを搭載。最大で、SXGAサイズ(1,280×960ドット)の美しい静止画撮影が可能に。また、マクロ撮影、デジタルズーム撮影など機能も充実。

*撮影モードを「SXGA」「VGA」に設定中はズーム機能を使用できません。



セレクトメニュー

表現力豊かな3種類のアニメーションメインメニューをご用意しました。切り替えも、ワンプッシュで簡単。ブルーとの組み合わせがクールな「Silver」、大人の雰囲気のある「Black」、遊び心のある「Grow」の中から、お好みに合わせてセレクトできます。



2.2インチ QVGA ディスプレイ

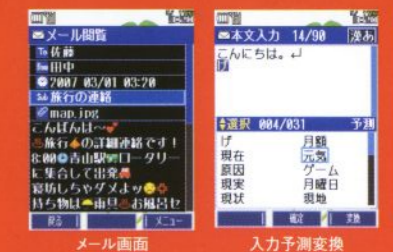
最大約26万色表示が可能な高精細液晶を搭載。美しく鮮やかな画像で、多彩なパソコン向けサイトも質感豊かに表現します。また、メールやブラウザ画面の細かい文字情報なども、くっきりと表示することができます。



便利なメール機能

POP3・SMTP対応メーラーで、自宅や会社で使用しているメールアドレスも利用可能。しかも、Eメールはたっぷりと全角20,000文字まで送受信OK。予測変換機能も搭載するなど、ますます便利なメール環境を提供します。

*プロバイダやメールの形式によっては、正しく送受信できない場合があります。



リモートロック機能

万一、WX320Kを紛失した場合も、遠隔操作で電話機のロックやデータ消去が可能。不正利用ばかりでなく、電話機に保存されているメールや電話帳など、個人情報の流出を未然に防ぐことができ、安心です。

*電波が届かないところにある時や、電源をOFFにしている時は、リモートロック機能は使用できません。
 ※ご利用の際は、事前に電話機へのパスワードの登録が必要です。